



ÉLIOS *by* POSLIGNE®

Energiesparendes Ultra Slim „all in one“
Kassen-und Management system



Energiesparendes Ultra Slim „all in one“ Kassen- und Management system

Das POSLIGNE® integriertes Terminal ÉLIOS ist von ebenso unaufdringlicher wie unverwechselbarer Eleganz.

Der extrem flache Sockel, in dem die Zentraleinheit mit dem aktuellen, energiesparenden INTEL-Mikroarchitektur Atom N270 untergebracht ist (1,6 GHz), fügt sich dem Designkonzept nahtlos ein.

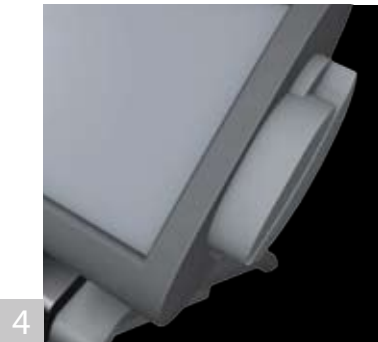
Der Touch Monitor System (schwenkbar um 60°) im 15-Zoll-Format ist kompakt (6,3 kg). So findet ÉLIOS auf jeder Theke, jedem Counter Platz. Das Terminal harmoniert mit der Einrichtung und überzeugt in allen Bereichen von Handel und Service.

Dank der lüfterlosen Version ist ÉLIOS besonders für Umgebungen mit stark verschmutzender Atmosphäre zu empfehlen.

Der Metallsockel sorgt für Stabilität und effiziente Wärmeableitung. Unter seiner schwarz satinierten Polycarbonat-Abdeckung sind die Festplatte und die Hauptplatine in separaten Fächern untergebracht, sodass eine Überhitzung des Rechners wirkungsvoll vermieden wird. Die im Sockel verlaufende Verkabelung ist unsichtbar.

Das mit der proprietären Gerätesoftware HSD ausgestattete ÉLIOS-Terminal versendet automatisch Mails über den Status des Systems (oder der Systeme) an die IT-Abteilung des Handels- oder Dienstleistungsunternehmens. Die Mails informieren in Echtzeit über wichtige Betriebsdaten wie die Temperaturen und die Versorgungsspannungen des installierten Geräteparks.

ÉLIOS by POSLIGNE®



- 1** Robuste Ausführung, lüfterlos; Metallsockel - Stabilität und effiziente Wärmeableitung; Festplatte und Hauptplatine räumlich getrennt (geringeres Überhitzungsrisiko)
- 2** Touch Monitor 15 Zoll – resistive ELO Touch-Technologie; schwenkbar um 60°
- 3** Addimat-Kellnerschlüssel (Zubehör)
- 4** Leser für Magnetkarten, RFID- und biometrische Ausweise
- 5** Festplatte ohne Werkzeug zugänglich
- 6** Proprietäre HSD-Gerätesoftware für Status und Alarmmeldungen des Gerätes



Modell	ÉLIOS
Prozessor	INTEL Atom® N270 1.6 GHz
Chipset	INTEL 945 GSE + ICH7M
Festplatte	160 GB 2.5"
Speicher	1 GB DDR2 SO DIMM – aufrüstbar bis 2 GB
Touch-Panel	15 Zoll, resistiv ELO Touch,
Touchscreen	schwenkbar um 60°
Auflösung	1024 x 768 max.
Netzteil	Extern 65W – 19V 3.4A
Netto Gewicht	6.35 kg
Abmessungen	380 x 272 x 321 mm
OS	Windows XP Pro Embedded, POSREADY

- Kommunikations Ports (I/O)**
- 5 x USB2.0 (4 an Rückseite und 1 an linker Seite)
 - 4 x serial COM RJ-45 mit DB9 Adapter
 - 1 x Kassenladenanschluß (12 & 24 V)
 - 1 x LAN 10/100/1000
 - 1 x VGA (DB-15F) Ausgang

- Optionen**
- Magnetkartenleser (MCR), Kellnerschloß (Dallas/Addimat),
 - Kombileser Kellnerschloß + MCR,
 - Ausweisleser, berührungslos (MIFARE) in Planung,
 - Leser MCR + biometrische Daten (Fingerabdruck)





AURES

AURES France

32, rue du Bois Chaland
91090 Lisses, France
+33 (0)1 69 11 16 60

AURES UK

Unit 2, Chandlers Court
Picow Farm Road
Runcorn, Cheshire, UK, WA7 4UH
+44(0)1928 591 222

AURES Germany

Maisacherstr. 118
82256 Fürstenfeldbruck
Deutschland
+49 (0)8141-22715-0

AURES USA

8599 Prairie Trail Drive, Unit A-300
Englewood, Colorado. 80112, USA
Office: +1 303-495-5643
Toll Free: +1 866-491-3753

www.ares.com

POSLIGNE®

