

# LaCash® Einzelhandel

## Die PC-Kasse für den Einzelhandel

Mit dieser Kassensoftware machen Sie aus einem handelsüblichen Windows-PC eine leistungsfähige Kassenlösung für den Einzelhandel.



Die Software ist modular aufgebaut und kann durch Erweiterungsmodule zusätzlich ergänzt werden. So können Sie Ihr System individuell nach Ihren Bedürfnissen zusammenstellen und bezahlen nur die Funktionen, die Sie wirklich brauchen.

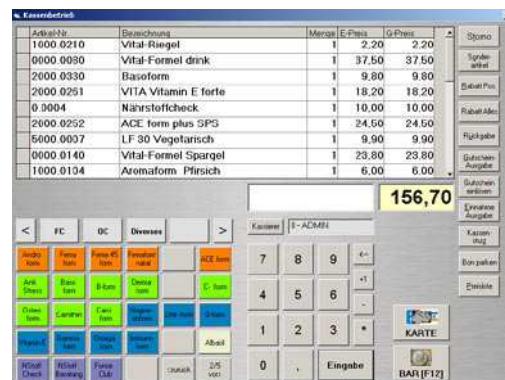
Die Basissoftware bietet Ihnen alle wichtigen Funktionen, wie Kassenbetrieb, Stammdatenverwaltung und Auswertungen. Je nach Anforderung ergänzen Sie z.B. Lagerverwaltung, Kundendatenbank, integrierten Kartenzahlungsverkehr, u.v.m.

Die Software läuft unter Windows auf PC-Kassen und normalen Standard-PC's. Barcode-Scanner, Bondrucker, Kassenschublade, Kundendisplay und weitere Kassenperipherie werden über integrierte Treiber direkt angesteuert, so dass das System schnell und einfach in Betrieb genommen werden kann.

### BASIS-SOFTWARE

#### Kassenfunktionen

- Scannen von Artikel-Barcodes
- Zugriff auf Artikeldatenbank über Artikelnummern und komfortable Suchfunktionen mit freier Textsuche
- Artikel-Schnellwahltasten mit mehreren Ebenen für die gebräuchlichsten Artikel
- Bedienung wahlweise über
  - PC-Tastatur / Maus
  - Kassentastatur
  - Touch-Screen (mit Zusatzmodul)
- Anzeige von Produktbildern (\*)
- Offener Artikel mit freier Preiseingabe
- Sonderartikel
- Rabatt auf Einzelartikel und Gesamtbon (in € und %)
- Bon parken(\*)
- Verknüpfte Artikel (\*)
- Pfand-Zuordnung (\*)
- Volumen- und Gewichtsartikel (\*)
- Erkennung von Waagen-Barcodelabels (\*) (Übernahme des Preises/Gewichtes aus dem Barcode)
- Automatische Erkennung von Zeitschriften-Barcodes (Übernahme des Preises aus dem Barcode; keine Stammdatenpflege notwendig) (\*)
- Zeitlich begrenzte Angebotspreise
- Zwei Preislisten

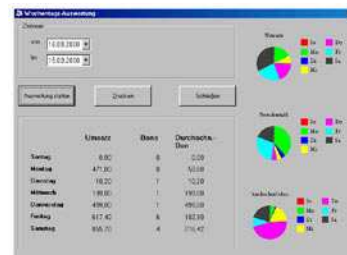


- Detaillierter Kassenbericht
- Bar-Zahlung oder Verbuchung von Kartenzahlungen am externen Terminal (mit Zusatzmodul auch vollintegrierte EC- und Kreditkartenabwicklung ohne Terminal möglich)
- Exportfunktionen für externe FiBu (\*)
- Erlöskonten-Summierung (\*)
- Kassenbuch mit Ein-/Auszahlungen
- Storno, Waren-Rückgabe
- Bon-Historie
- Bondruck mit frei konfigurierbaren Kopf- und Fußzeilen
- Anschluss von Barcode-Scanner, Kundendisplay, Magnetkartenleser, BON-Drucker, Kassenschublade

(\*) Diese Funktionen stehen nicht in der Lite-Version zur Verfügung

## Auswertungen

- Artikelhitliste (Renner/Penner)
- Warengruppen-Hitliste
- Wochentags-Auswertungen
- Kaufzeiten-Analyse
- Kassierer-Hitliste
- Umsatzberichte
- Gewinnberechnung (\*)
- Alle Auswertungen über beliebige Zeiträume
- Grafische Darstellung
- Frei formulierbare Anfragen per SQL (\*)
- Exportfunktion für Datenübernahme in andere Windows-Programme (z.B. Excel) (\*)



## Stammdaten

- Artikel, Warengruppen, Kassierer
- Preiskalkulator (\*)
- Automatische Berechnung der Gewinnmarge (\*)
- Importfunktionen für Artikel und Warengruppen (\*)
- Exportfunktionen für Datenübernahme in andere Windows-Programme (z.B. Excel, FiBu, WaWi, Online-Shop) (\*)

(\*) Diese Funktionen stehen nicht in der Lite-Version zur Verfügung

## System-Voraussetzungen

Betriebssystem: Windows 98/Me/NT4/2000/XP

Hardware gemäß empf. Anforderung des Betriebssystems,

mindestens: 300 MHz CPU, 128 MB RAM, 80 MB Festplattenplatz,

Bildschirmauflösung: mind. 800x600 für Kassenplatz, mind. 1024x768 für Büroplatz

## Verwandte Produkte (Branchenlösungen) (gesonderter Prospekt erhältlich)

LaCash-Schuh&Textil, LaCash-Friseur&Kosmetik, LaCash-Mobilfunk

## Download oder CD-Package ?

Wir bieten für die Software zwei Versandwege an:  
Download mit Mail-Freischaltung oder klassisch auf CD per Post.

### Download / Mail-Versand

Laden Sie das Setup-Paket direkt von unserem Webserver herunter. Sie können die Software dann unverbindlich als Testversion ausprobieren.

Sobald Sie sich zum Kauf entschließen erhalten Sie per E-Mail eine Freischaltungsdatei, die aus der installierten Testversion eine Vollversion macht. Zur Freischaltung muss dazu lediglich die Programm-EXE-Datei ausgetauscht werden. Alle bereits erfassten Daten bleiben auf Wunsch erhalten.

Sie haben die Möglichkeit, die Software selbst auf CD zu brennen oder per USB-Stick auf einen anderen Rechner zu transportieren. Das Handbuch ist als Datei im PDF-Format enthalten und kann über den Acrobat-Reader ausgedruckt werden.

### CD-Package / Post-Versand

Beim CD-Package erhalten Sie die Software auf CD mit gedrucktem Handbuch. Der Versand erfolgt mit DHL.

### Preise

Download-Version (CD-Package: € 90,- Aufpreis)

<b>Basisversion Standard</b> Leistungsumfang wie beschrieben Netzwerk-Lizenz für 1xKasse + 1xBüro Optional 2. Kasse: € 190,-	<b>€ 390,-</b>
<b>Basisversion Lite</b> Einzelplatzlizenz ohne die mit (*) gekennzeichneten Funktionen Späteres Upgrade Lite->Standard: € 150,- (ggf. zzgl. Versionsupdate-Kosten)	<b>€ 290,-</b>

Alle Preise in EUR zzgl. MwSt.

## ERWEITERUNGS-MODULE / LAGER

Mit diesen Erweiterungsmodulen bauen Sie Ihre Kasse zu einem leistungsfähigen Lager- und Warenwirtschaftssystem aus.

### **Lagerverwaltung** € 190,-

- Lagerbestandsführung
- automatische Lagerabbuchung beim Verkauf
- Leistungsfähige Inventurfunktionen
- Warenzu- und -abgänge
- Automatische Bestellvorschläge anhand von Mindest- und Maximalmengen
- Lagerprotokoll mit allen Warenbewegungen
- Lagerbewertung
- Barcode-Label/Etikettendruck
- optional Seriennummer-Verwaltung

### **Mobile Inventur** € 190,-

(benötigt Lagerverwaltung)

- Dieses Schnittstellenmodul ermöglicht die bequeme Datenübertragung von Inventurdaten mobiler Scanner.
- Schnittstellen für PDA, FlicScan, Zebex PDL-20, Metrologic ScanPal 2

(erfordert zusätzlich entsprechende Konfiguration und Software auf dem MDE-Gerät)

### **Datanorm-Import** € 90,-

(benötigt Lagerverwaltung)

- Import von Artikeldaten im Datanorm4-Format

### **WaWi-Schnittstelle** € 190,-

- Anbindung an externes WaWi-System
- Automatischer Artikelimport bei Kassenstart
- Automatischer Umsatzdaten-Export bei Kassende
- Individuelle Schnittstellenanpassung möglich (Aufpreis)

Alle Preise in EUR zzgl. MwSt.

## ERWEITERUNGS-MODULE / KUNDEN

Mit diesen Erweiterungsmodulen bauen Sie Ihre Kasse zu einem leistungsfähigen CRM-System aus.

### **Kunden-Datenbank** € 190,-

- Stammkunden-Verwaltung
- Erstellen von Lieferscheinen und Rechnungen an der Kasse (Überweisung und Abbuchung)
- Detaillierte Kauf-Historie
- Offene Posten - Liste
- Individuelle Rabatte
- Top-Kunden-Auswertung
- Mailing / Serienbrief (Office-Anbindung, z.B. Word)

Die Kunden-Datenbank können Sie um folgende Module ergänzen:

### **Kunden-Konto** € 190,-

- Verwaltung von Kunden-Konten
- Guthabenkonto oder Kreditkonto
- Guthabenkonto:
  - Kunde zahlt vorab Guthaben ein
  - Rechnungsbeträge werden dem Kundenkonto belastet
- Kreditkonto:
  - Rechnungsbeträge werden dem Kundenkonto belastet
  - Monatlicher Sammeleinzug per Lastschrift
- Kundenindividuelle Kreditlimits
- Nutzung von Kundenkarten möglich

### **Bonussystem** € 90,-

- Ihre Kunden sammeln Bonuspunkte bei jedem Einkauf
- Variables Bonuspunktesystem
- Nutzung von Kundenkarten möglich

### **Leihgeräte-Verwaltung** € 90,-

- Stammdatenverwaltung für Leihgeräte
- Verleih / Rückgabe
- Kautionsverwaltung
- Geräte-Historie

### **Auftrag** € 190,-

- Auftragsbearbeitung am Büroplatz, unabhängig von der Kasse
- Erstellen von Angeboten, Auftragsbest., Lieferscheinen und Rechnungen (Hinweis: Lieferschein- u. Rechnungsdruck sind auch ohne Auftragsmodul über Kasse möglich)
- Positionsübernahme aus Angeboten in die Rechnung
- OP-Anzeige und Lastschrift/DTA

### **Kunden-Bestellungen** € 90,-

- Verwaltung von Bestellungen durch Kunden
- Bestellaufnahme, Vorbuchen der gewünschten Positionen
- Verwalten von Anzahlungen
- Druck von Abholbons
- offene Bestellungen

Alle Preise in EUR zzgl. MwSt.

## ERWEITERUNGS-MODULE

### Touch-Screen

€ 150,-

- Spezielle Konfiguration für Kassenbetrieb mit einem Touch-Screen-System
- Alle Eingaben und Funktionen im Kassenbetrieb werden einfach durch Antippen der entsprechenden Felder auf dem Bildschirm ausgelöst.  
(für den Betrieb wird ein Touch-Screen benötigt.)



### Zusatzkasse

€ 190,-

- Zweiter Kassenplatz im lokalen Netzwerk  
(Mit Standardsystem mind. 100MBit-Netz erforderlich, für langsame Netze (WAN/ WLAN) Client/Server-System empfohlen)

### Mobile Erfassung

€ 190,-

- Erfassen von Bon-Positionen am PDA  
(PocketPC2002/2003/2005)
- Übertragung an die Kasse per ActiveSync



### Kassierer-Überwachung

€ 90,-

- Unterstützung bei Problemen mit Diebstahl durch eigenes Personal
- Detaillierte Protokollierung aller Stornos, Kassenschubladen-Öffnungen, abgebrochener Barzahlungen und weiterer Funktionen

### Citycard-Anbindung

a.A.

- Anbindung an bestehende Citycard-Systeme
- Lesen der Citycard, ggf. Berechnung von Bonuspunkten
- Erzeugung von Transaktionsdatenfiles für Hintergrundsystem

### Fremdsprachmodul

€ 90,-

- Fremdsprachiger Kassenbetrieb
- Eigene Übersetzungen möglich

Alle Preise in EUR zzgl. MwSt.

## ERWEITERUNGS-MODULE / BRANCHEN

Mit diesen Erweiterungsmodulen ergänzen Sie die LaCash-Basisversion (Standard) um einige branchenspezifische Sonderfunktionen.

### Getränkemarkt

€ 90,-

- Pfandkasse für Rückgabe  
Einfache Pfandauszahlung durch Scannen der zurückgegebenen Flaschen/Kisten
- Taste „Kiste“: Scannen der Flasche zum Buchen der Kiste
- Sowie im Basisumfang:
  - automatische Pfandberechnung
  - Gebindeverwaltung (mit Lagermodul) zur Verknüpfung von Flaschen u. Kisten

### Kiosk / VMP

€ 90,-

- Erstellung von VMP-Dateien
- Übertragung per FTP an den Grossisten
- Importfunktion für Pressecodes zur automatischen Titelerkennung
- Sowie im Basisumfang:
  - Zeitschriftenerkennung mit automatischer Preisübernahme

### Reinigung / Wäscherei

€ 90,-

- Annahme der Reinigungsaufträge
- Abholbeleg für den Kunden
- Sammelbeleg und Einzelbelege für die Wäschestücke

### Foto-Arbeiten

€ 90,-

- Scannen des Labor-Barcode-Labels mit Preisübernahme aus Barcode
- Auftragsannahme mit Druck von Kundenbeleg und Etikett für die Fototüte
- Übersicht offener Aufträge / Rückgabe

Für die Branchen

- **Schuh- / Textilfachhandel**
- **Mobilfunkhandel**

sind spezielle Branchenlösungen erhältlich (siehe separater Prospekt)

Alle Preise in EUR zzgl. MwSt.

## HANDY-AUFLADUNG (ONLINE-CASH-KARTEN)



Mit diesem Erweiterungsmodul kann die Kasse online die PIN-Codes zum Aufladen von Prepaid-Handys abrufen. Sie benötigen keine herkömmlichen Telefonkarten aus Plastik oder separate Terminals mehr. Die PIN-Codes werden erst zum Zeitpunkt des Verkaufes abgerufen und auf dem Kassendrucker ausgedruckt.

Der elektronische Abruf bietet Ihnen folgende Vorteile:

- Ausdruck des PIN-Codes auf dem Kassendrucker
- Keine Vorfinanzierung der Karten
- Keine Lagerhaltung
- Kein Schwund
- Ständige Verfügbarkeit aller Produkte

Folgende Produkte sind z.Zt. verfügbar:

- D1 Xtra Cash
- Vodafone CallNow
- E+ Cash
- O2 Loop



Für den Verkauf von Online-Cash-Karten benötigen Sie eine separate Vertriebsvereinbarung mit einem Provider, über den Sie die PIN-Codes beziehen können. LaCash bietet hierzu Schnittstellen zu Verivox (VERA), Drillisch-Alphatel (g~paid) und AFC (eIPayPrepaid).

Die Systeme unterscheiden sich in den technischen Voraussetzungen und Konditionen. Diese finden Sie im Überblick in der folgenden Tabelle:

	<b>VERA Verivox</b>	<b>G~paid Drillisch-Alphatel</b>
Abruf der PIN-Codes *	Internet und ISDN	Internet
Abwicklung / Zeitverhalten	Online-Abruf bei Verkauf ca. 5 sec	Online-Kontingent-Abruf bei Kassenstart, dann bei Verkauf offline bis Kontingent verbraucht; Kontingent-Abruf ca. 50 sec, dann 0,5 sec
Monatliche Gebühren des Providers	Keine	Keine

\* Bei Abruf über Internet wird eine Internet-Verbindung benötigt (wahlweise per DSL, ISDN, Netzwerk, etc). Bei Abruf per ISDN benötigt der PC eine ISDN-Karte mit CAPI2.0 (z.B. AVM Fritz), über welche die Verbindung aufgebaut wird.

*Keine festen Monatsgebühren. Sie bezahlen nur die Karten, die Sie abrufen.*

Preis: € **0,00** bei Neu-Abschluss eines Provider-Vertrages über uns  
(€ 490,00 bei vorhandenem Provider-Vertrag)

Alle Preise in EUR zzgl. MwSt



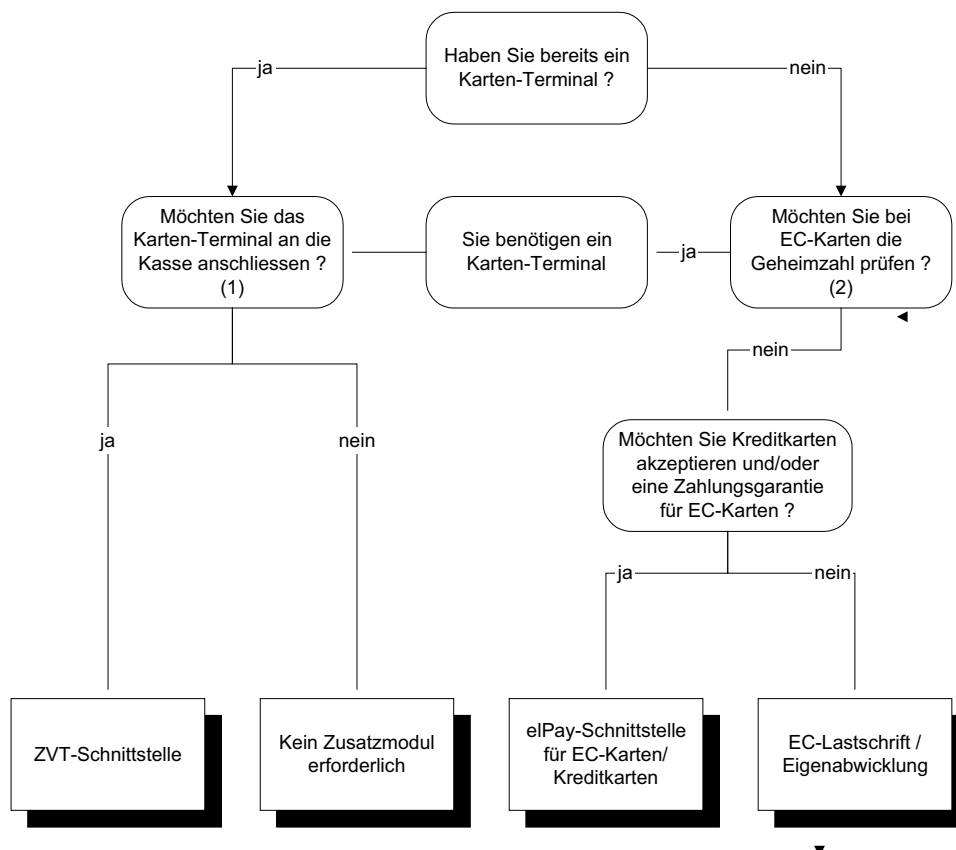
## BARGELDLOSER ZAHLUNGSVERKEHR

Die Akzeptanz von EC-Karten oder Kreditkarten wird heutzutage von den Kunden als selbstverständlich vorausgesetzt. Für unsere Kassensoftware bieten wir Ihnen mit der Basissoftware und verschiedenen Erweiterungsmodulen vier Alternativen:

- **Basissoftware ohne Erweiterung**  
Sie nutzen ein vorhandenes Kartenterminal. Der Kaufbetrag wird manuell am Terminal eingetippt. Die Kartenart wird manuell in der Kasse gewählt.
- **Basissoftware mit ZVT-Schnittstelle**  
Sie nutzen ein vorhandenes Kartenterminal. Dieses wird am PC angeschlossen, so dass Kaufbetrag und Kartenart automatisch übertragen werden.
- **Basissoftware mit eIPay-Schnittstelle**  
Sie benötigen kein separates Kartenterminal mehr, da dessen Funktionen vom PC übernommen werden. Dazu wird auf dem PC ein Softwareterminal installiert.
- **Basissoftware mit EC-Lastschrift/Eigenabwicklung**  
EC-Karten im Lastschriftverfahren kann die Kasse komplett eigenständig verarbeiten. Sie benötigen kein separates Kartenterminal, haben also keine Vertragsbindung und keine laufenden Kosten.

Weitere Informationen zu den Erweiterungsmodulen finden Sie im Anschluss.

Die nachfolgende Grafik hilft Ihnen bei der Entscheidung, welche Option für Sie die Richtige ist:



(1) Wenn das Terminal am PC angeschlossen ist, wird der Kaufbetrag automatisch von der Kasse übergeben. Sonst muss dieser vom Kassierer am Terminal eingetippt werden. Entsprechend wird auch die Kartenart entweder automatisch an die Kasse zurückgegeben oder vom Kassierer manuell ausgewählt.

(2) Bei Prüfung der Geheimzahl gewährt die Bank eine Zahlungsgarantie. Aber auch ohne Prüfung der Geheimzahl können Sie vom Netzbetreiber AFC eine Zahlungsgarantie erhalten, wenn die EC-Karte über eIPay abgewickelt wird. Beachten Sie, dass eine Zahlungsgarantie auch stets mit Gebühren verbunden ist.

## BARGELDLOSER ZAHLUNGSVERKEHR



### ZVT-Schnittstelle

€ 190,-

(Kreditkarten + EC-Karte über Netzbetreiber mit externem Terminal)

- Anbindung eines Zahlungsverkehrsterminals (ZVT) an die Kasse
- Automatische Übergabe des Kaufbetrages ans Terminal und Übernahme der Kartenart nach erfolgter Zahlung

Die ZVT-Schnittstelle muss vom Terminal ebenfalls unterstützt werden (abhängig von Gerätetyp und Firmware). Im Zweifelsfall klären Sie dieses bei Ihrem Netzbetreiber und probieren Sie die Funktion mit der Testversion einfach aus.



### EC-Karten + Kreditkarten (EIPay-Schnittstelle)

€ 190,-

(Kreditkarten + EC-Karte über Netzbetreiber mit Software-Terminal)

- EC-Karten mit Zahlungsgarantie (wenn mit Netzbetreiber vereinbart) und Prüfung gegen Netzbetreiber-Sperrliste
- Abwicklung von Eurocard/Mastercard, VISA, Amex und Diners mit Online-Prüfung über Rechenzentrum
- Sie benötigen kein separates Terminal Ihrer Bank. Alle Funktionen werden vom PC übernommen.
- Netzbetriebs-Vertrag erforderlich (Laufzeit 36 Mon.)

zzgl. Netzbetreiber-Gebühren:

- Anschlussgebühr: € 30,-
- Kreditkarten-Freischaltung: € 30,-
- Monatsgebühr: € 19,-
- pro Transaktion: € 0,19
- Zahlungsgarantie für ec: 0,3% v. ec-Umsatz

Für weitere Kassenplätze erhöht sich pro Kasse der Modulpreis um € 100,- und die Monatsgebühr um € 10,-.

Für den Betrieb ist ein ISDN- oder DSL-Anschluss erforderlich. Bei ISDN: Es ist eine ISDN-Karte mit CAPI 2.0 und X.75 erforderlich (z.B. AVM FritzCard). Der PC benötigt eine eigene Telefonnummer. Bei DSL: es ist eine Internetverbindung erforderlich. Proxy-Server wird nicht unterstützt. Die Abwicklung erfolgt über das Softwareterminal „eIPay“ welches kostenlos vom Netzbetreiber geliefert wird. Zum Lesen der Karten wird ein Magnetkartenleser benötigt, der in die Tastatur integriert oder an einen COM-Port des PC angeschlossen werden kann. Der Modulpreis gilt bei Vermittlung des Netzbetriebsvertrages über uns. Betrieb nur mit diesem Vertrag möglich.



### EC-Karte / Eigenabwicklung

€ 190,-

- Kartenzahlungen mit ec-Karte (Lastschrift)
- Sie können den Kontoauszug-Text für den Kunden selbst festlegen
- Daten-Übertragung zur Bank per DTA-Diskette oder Homebanking(\*)
- Sie benötigen kein separates Terminal Ihrer Bank. Alle Funktionen werden vom PC übernommen.
- Keine Vertragsbindung  
Keine Monatsmiete  
Keine Transaktions-Kosten

Zum Lesen der Karten wird ein Magnetkartenleser benötigt, der in die Tastatur integriert oder an einen COM-Port des PC angeschlossen werden kann.

(\*) Ihre Homebanking-Software muss das Einlesen von DTA-Lastschrift-Dateien unterstützen.

Alle Preise in EUR zzgl. MwSt

**BARGELDLOSER ZAHLUNGSVERKEHR**

**Überblick**

	<b>ZVT-Schnittstelle</b>	<b>EIPay-Schnittstelle</b>	<b>EC-Eigenabwicklung</b>
Einmalige Kosten (Software)	€ 190,-	€ 190,-	€ 190,-
Erforderliche Hardware für Kartenabwicklung	Zahlungsverkehrsterminal mit eigenem Drucker und Modem	Einfacher Kartenleser, ISDN-Karte im PC Belegdruck über Kassendrucker	Einfacher Kartenleser, Belegdruck über Kassendrucker
EC-Karte / Lastschrift	Ja	Ja	Ja
EC-Karte mit Zahlungsgarantie	Ja mit PIN-Prüfung Zahlungsgarantie durch die Bank bis ca. 1500 Euro (bankabhängig).	Ja mit Unterschrift Zahlungsgarantie durch den Netzbetreiber (wenn vertraglich vereinbart) bis 250/500 Euro.	Nein
Kreditkarten	Ja	Ja	Nein
Monatliche laufende Kosten für den Netzbetreiber	Ja Ca. € 29,- zzgl. Transaktionen (genaue Höhe ist vertragsabhängig)	Ja € 19,- zzgl. Transaktionen	Nein
Vertragsbindung an Netzbetreiber	Ja	Ja	Nein

**Hardware-Option**



**Magnetkartenleser für EC-Karten**

- Anschluss an Tastaturport
- € 170,-

**Magnetkartenleser für EC-Karten, Kreditkarten und Kundenkarten**

- Anschluss an COM-Port
- € 190,-



**Zahlungsverkehrsterminal mit PIN-Pad**

- EC-Karten mit PIN-Prüfung, Kreditkarten
- Miete € 39,- mtl. zzgl. Transaktionsgebühren, 48-Monats-Vertrag

Alle Preise in EUR zzgl. MwSt

## CLIENT / SERVER

Die Client/Server-Erweiterung ermöglicht Ihnen den Betrieb des Kassensystems auf dem Microsoft SQL-Server oder mit der MSDE (andere Datenbanken a.A.).

Wir empfehlen den Client/Server-Betrieb besonders bei hohem Datendurchsatz in Mehrplatzumgebungen und zur Entlastung der Netzwerkverbindungen.

**Preis**            € 990,- inkl. 5 Kassenplätze  
                     € 1.490,- inkl. 10 Kassenplätze  
                     Jeweils zzgl. Basissoftware u. Erweiterungsmodule

Für den Betrieb ist ein vorhandener MS-SQL-Server (oder die kostenlose MSDE) erforderlich.

## FILIAL-SYSTEM

Mit dem Filialsystem können Sie die Umsatzdaten aller Ihrer Filialen in der Unternehmenszentrale zusammenführen und alle Filialen automatisch mit identischen Artikelstammdaten versorgen. In der Unternehmenszentrale wird dazu der Filialmanager installiert und in den Shops ein zusätzliches Filialmodul. Der Datenaustausch kann über normale ISDN-Wählleitungen oder Netzwerkverbindung (z.B. VPN) erfolgen.

### Filial-Manager

- Zentrale Pflege der Stammdaten und Übertragung an die Filialen
- Import der Umsatzdaten aus den Filialen
- Zentrallager, Warenausgang an die Filialen mit elektronischem Lieferschein
- Zentrale Auswertungen über alle oder einzelne Filialen
- Optional erweiterbar um Module Kundendatenbank, Auftrag, EC-Lastschrift

### Zusätzliche Funktionen in den Filialen durch Filialmodul

- Import der Stammdaten von der Zentrale
- Export der Umsatzdaten an die Zentrale
- Wareneingang aus der Zentrale mit elektronischem Lieferschein (mit Lagermodul)
- Lager-Bestandsabfrage der anderen Filialen (mit Lagermodul)

**Preise**            Filialmanager:            € 790,-  
                     Filialmodul pro Shop    € 190,-

**Starterpaket: € 1.990,-**

(Bestehend aus 1x Filialmanager und  
2x Filialsoftware mit Basissoftware Standard, Lagerverwaltung, Filialmodul)

Alle Preise in EUR zzgl. MwSt